

**Sabato 26 ottobre 2013 - Ore 21.00**

## **"Gospel e Spirituals a 4 Voci"**

**Tempio Valdese - Bobbio Pellice**

**Black Souls Gospel Quartet**



**M. Tosatto - Soprano P. Dolcet - Tenore**  
**M. Sportelli - Baritono D. Motta Frè - Basso**

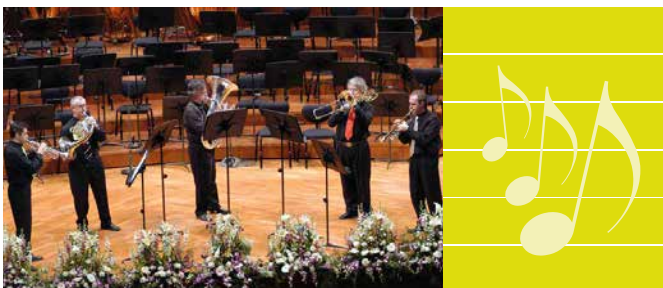
I Black Souls; un poker di voci con differenti esperienze stilistiche alle spalle creano un amalgama unico ed irripetibile. Il Gospel (il canto religioso popolare degli Stati Uniti con testi tratti direttamente dalla bibbia), viene rivisto e filtrato attraverso uno stile moderno ed immediato che contamina il genere con il pop, il soul, lo swing. Uno spettacolo allegro e ritmato che lascerà spazio anche ad alcuni classici sullo stile degli indimenticabili Golde Gate Quartet.

**Domenica 16 Novembre 2013 - Ore 21.00**

## **"Brass Express"**

**Teatro Santa Croce - Luserna San Giovanni**

**Musicisti dell'Orchestra Sinfonica Rai**



**M. Braitto, E. Ceretta - Trombe M. Panella - Corno**  
**J. Burnam - Trombone D. Smith - Tuba**

La sonorità di questo tipo di Ensemble si distingue da tutte le altre fin dai primi accordi per la morbidezza avvolgente quasi in contrasto con la potenza di emissione, per la rotondità delle sfumature timbriche che consentono un'espressività quasi "vocale" e per le potenzialità virtuosistiche riscontrabili, grazie alle qualità tecniche degli esecutori, nei brani di carattere brioso. Il programma è molto variegato, perché attinge da trascrizioni di opere composte in origine per altri strumenti oppure da materiale pensato per questo tipo di organico.

www.servizigrafici.it

# Suoni d'Autunno 2013

Un ampio successo di pubblico ha caratterizzato le prime nove edizioni di Suoni d'Autunno, rassegna musicale che, grazie all'impegno dell'Associazione Musicainsieme, offre un'occasione di promozione della cultura e dell'arte musicale sul nostro territorio. La rassegna si propone, come di consueto, di offrire occasioni di scambio culturale, di crescita individuale e collettiva, di emozione e riflessione utilizzando il meraviglioso e universale linguaggio dei suoni. Gli otto appuntamenti della Rassegna offrono anche quest'anno un panorama estremamente variegato di proposte musicali: il comune denominatore sta proprio nell'eterogeneità delle proposte stesse, differenti per organici strumentali, soluzioni timbriche adottate, epoca e stile dei repertori scelti, ma tutte indistintamente tese a creare interessanti momenti di concentrazione attraverso l'ascolto. Nonostante le crescenti difficoltà nel reperire risorse e finanziamenti a sostegno dell'iniziativa, l'Associazione Musicainsieme propone, anche per questa edizione, l'ingresso gratuito agli eventi della rassegna. Il nostro ringraziamento va quindi a tutti coloro che hanno reso possibile la rassegna e a tutto il gentile pubblico che vorrà seguirla con partecipata emozione. Ringraziamo in modo particolare i Sindaci per il sostegno economico e logistico.

**Il Responsabile**  
**Artistico e Organizzativo**  
**GIUSEPPE MAGGI**

**Il Presidente**  
**dell'Associazione Musicainsieme**  
**BRUNA FRACHE**

## **Scuola di Musica Intercomunale della Val Pellice**

**Le iscrizioni per l'anno scolastico 2013/2014  
inizieranno lunedì 16 settembre 2013.**

**Orario segreteria:**  
**dal lunedì al venerdì**  
**dalle 16,00 alle 18,30**

**Via Roma, 41 - Luserna San Giovanni**  
**Tel. 0121 902734 - Fax 0121 396699**  
**ass.musicainsieme@libero.it**  
**www.assmusicainsieme.it**

*Partner Ufficiali  
della rassegna*



**SPAREA**



# RASSEGNA MUSICALE Suoni d'Autunno 2013



**Ingresso LIBERO**



*In collaborazione con i Comuni di:*  
**Angrogna, Bobbio Pellice,**  
**Bricherasio, Luserna San Giovanni,**  
**Lusernetta, Rorà, Torre Pellice**  
**e Villar Pellice**

**l'eco del chisone**

**L'eco  
museo**

**Sabato 14 Settembre 2013 - Ore 21.00**

**“Sole Voci”**

**Sala Polivalente - Bricherasio**

**Coristi del Teatro Regio di Torino**



**C. Cordero** - Soprano **A. Buzzolan** - Contralto **P. Aimè** - Tenore  
**F. Rizzo, M. Sportelli** - Baritoni **D. Motta Frè** - Basso

L'Ensemble porta in scena un programma che spazia dai grandi successi dei Beatles alle ballate dei folksingers americani ma si ritaglia uno spazio per omaggiare i nostri cantautori con arrangiamenti inediti elaborati per l'occasione; il tutto utilizzando solo le voci, senza ausilio di nessuno strumento. Il complesso si ispira al famoso gruppo inglese dei King's Singers, vero e proprio punto d'arrivo per quanto riguarda le formazioni a cappella.

**Domenica 22 Settembre 2013 - Ore 16.00**

**“Quartetti nell'ottocento europeo”**

**Chiesa di S. Antonio Abate - Lusernetta**

**Musicisti dell'Orchestra Sinfonica Rai**



**V. Busso, E. Schack** - Violini  
**M. Sarchini** - Viola  
**E. Franco** - Violoncello

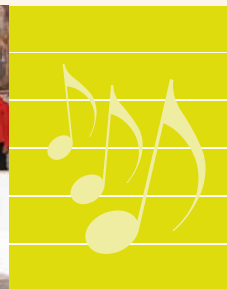
La formazione cameristica per eccellenza, che da secoli offre ai compositori un mirabile strumento per la creazione di capolavori d'architettura formale, offre al pubblico un interessante percorso di progressiva astrazione e nobilitazione del materiale musicale, proponendo l'ascolto di percorsi musicali caratterizzati da sonorità, linguaggi e atmosfere diverse.

**Sabato 28 Settembre 2013 - Ore 21.00**

**“Bach e... dintorni”**

**Tempio Valdese - Rorà**

**Turba Concimens - Tower Brass**



**Tower Brass: L. Anzolin, G. Maggi** - Trombe e strumenti affini  
**S. Calzi** - Horn **J. Burnam** - Trombone **M. Frairia** - Basso tuba  
**R. Bertalmio** - Direttore del Coro

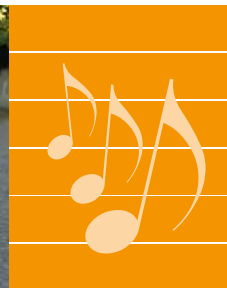
Con questo concerto il Tower Brass e il Turba Concimens intendono rendere omaggio a Johann Sebastian Bach, universalmente considerato uno dei più grandi geni nella storia della musica. Il programma musicale consentirà anche di esplorare altri musicisti famosi come Vivaldi, Handel, Hassler e Mendelssohn o meno conosciuti come la compositrice francese De La Guerre e il compositore spagnolo Sanz.

**Domenica 6 Ottobre 2013 - Ore 16.00**

**“Emozioni in Musica”**

**Tempio Valdese - Angrogna**

**Trio Romantico**



**G. Selvaggi** - Arpa  
**S. Pellegrino** - Violoncello  
**A. Rosso** - Organo

Il programma prevede pezzi originali per violoncello, arpa e harmonium. Una formazione tipica di fine ottocento che mette in risalto le capacità virtuosistiche ed espressive dei tre strumenti. Da Vivaldi fino a compositori conosciuti come Gounod, Bruch, ma anche sconosciuti come il violoncellista Papin, l'organista Busser e l'arpista Tournier raffinato compositore, appartenenti tutti alla tradizione musicale francese.

**Sabato 12 ottobre 2013 - Ore 21.00**

**“inSieme 2” Una serata con Mina e Battisti**

**Tempio Valdese - Torre Pellice**

**I Fantasma del Palcoscenico**



**E. Pagliara, M. Tosatto, L. Arneodo** - Voce  
**D. Motta Frè** - Tastiere, Voce **M. Beccaria** - Chitarra  
**P. La Rosa** - Chitarra, Voce

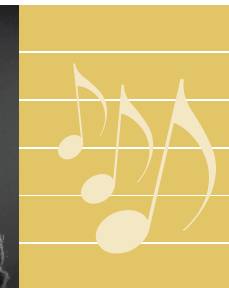
Dopo il successo dello scorso anno, i Fantasma del Palcoscenico saranno nuovamente a Torre Pellice con altri successi dei due maestri della musica leggera italiana. Brani indimenticabili riproposti con arrangiamenti appositamente scritti per questa ensemble da “Il cielo in una stanza” a “Mi ritorni in mente”, da “Amor mio” a “Acqua azzurra acqua chiara”. Si renderà omaggio a due dei più grandi cantanti italiani.

**Sabato 19 Ottobre 2013 - Ore 21.00**

**“Le Nuvole” Tributo a Fabrizio De Andrè**

**Tempio Valdese - Villar Pellice**

**The Queens Choir**



The Queens Choir, una solida realtà corale torinese formata da 25 ragazze che ormai da anni propongono, con arrangiamenti inediti costruiti ad hoc per le sole voci femminili, i più grandi successi del cantautore genovese. Da “Il Pescatore” a “Bocca di Rosa”, da “La Guerra di Piero” a “Ave Maria”, il pubblico si immergerà in una serata piena di ricordi ascoltando in una veste diversa ed insolita i brani che hanno fatto la storia della musica leggera italiana.